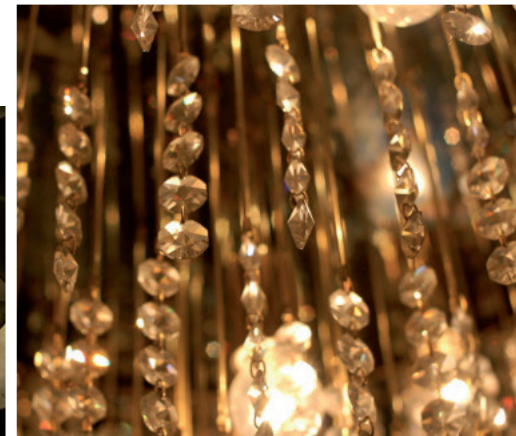




ALLIANCĒCONOMIE



## ALLIANCE ECONOMIE S'ASSOCIE AU MONDE DU LUXE

Economie de la construction | Assistance à la maîtrise d'ouvrage  
Management de projets | Analyse approfondie des lots décoration



# édito

Les architectes, les décorateurs, les entreprises et les artisans travaillent ensemble, afin de répondre à la demande d'une clientèle exigeante.

Alliance Economie s'associe à ces acteurs afin de satisfaire au mieux leurs besoins, dans un milieu où l'exceptionnel est la norme et où la perfection est indispensable.

Des 25 années d'expérience de notre groupe s'est construit un savoir-faire particulier dans l'univers du luxe, qui a donné naissance à une équipe dédiée.

**QUAND L'EXCEPTIONNEL DEVIENT LA NORME**

[alliance-economie.fr](http://alliance-economie.fr)

# nos plus

Notre maîtrise de l'économie de la construction, la diversité de nos expériences et de nos projets, notre force de travail, nous ont permis de créer des pôles spécialisés dans l'expertise professionnelle de nos clients.

NOUS AVONS BÂTI UNE  
ÉQUIPE SPÉCIFIQUE,  
DYNAMIQUE, CURIEUSE  
ET EXPÉRIMENTÉE,  
AU SEIN DU GROUPE  
ALLIANCE ECONOMIE,  
AFIN DE RÉPONDRE  
PRÉCISÉMENT AUX  
DEMANDES DE NOS  
CLIENTS DU MONDE  
DU LUXE.



## VIRGINIE MESLIN

### FORMATION

LICENCE ETUDE ET ECONOMIE  
DE LA CONSTRUCTION

EXPÉRIENCE | 15 ANS

### PROJETS CLÉS

HÔTEL 5\* CHEVAL BLANC,  
la Samaritaine

HÔTEL 5\* BULGARI

HÔTEL 5\* SO, Champs Elysées

HÔTEL 5\* MOLITOR



## JIHANE NABIH

### FORMATION

ARCHITECTE DPLG  
MASTER 2 EN STRATEGIE  
D'INVESTISSEMENT IMMOBILIER

EXPÉRIENCE | 15 ANS

### PROJETS CLÉS

HÔTEL 5\* BULGARI

HÔTEL 5\* CHEVAL BLANC,  
la Samaritaine

### TOUR TRINITY

COMPLEXE HOTELIER ET COMMERCE,  
Porte de Versailles



## MELISSA LEGENDRE

### FORMATION

BTS ETUDE ET ECONOMIE DE LA  
CONSTRUCTION

### PROJETS CLÉS

TOUR TRIANGLE

IMMEUBLE DE BUREAUX « IN DEFENSE »  
ET HOTEL OKKO

TOURS SISTERS

CAMPUS AIR LIQUIDE



## MAXIME GAILLARD

### FORMATION

MASTER 2 ECONOMIE ET MANAGEMENT

### PROJETS CLÉS

FITNESS KEN CLUB

HÔTEL 5\* SO, Champs Elysées

BUREAUX TOKO

BUREAUX DESTINATION 15



# nos projets référence

01.

## CHEVAL BLANC - HÔTEL \*\*\*\*\*

72 chambres & suites

SPA Dior, restaurant gastronomique (Arnaud Donckele), piscine

Surface : 14 500 m<sup>2</sup> SHOB

### nos missions

- | Estimation des coûts travaux
- | Elaboration des cahiers des charges techniques BOH
- | Analyse et négociation des offres
- | Suivi financier de chantier

**Architecte :** Edouard François

**Décorateur :** Peter Marino

### nos plus

- | Analyse des offres
- | Suivi financier de chantier



02.

## LE SO - HÔTEL \*\*\*\*\* - Champs Elysées

101 chambres et suites

SPA, rooftop, piscine, restaurant

Surface : 20 790m<sup>2</sup> SDP

### nos missions

- | Estimation des coûts travaux
- | Elaboration des cahiers des charges techniques BOH et déco
- | Contrôle des coûts et Value Engineering

**Architecte :** Colboc Sachet Architectes

**Décorateur :** Ramy Fischler Studio

### nos plus

- | Travail de valorisation budgétaire TCE
- | Élaboration de documents d'aide aux arbitrages économiques par la MOA
- | Valorisation et guidage budgétaire auprès de la MOA





# 03.

## MOLITOR – HÔTEL \*\*\*\*\*

117 chambres et 7 suites

SPA, Piscines, bar & restaurant

Surface : 14 836m<sup>2</sup> SDP

### nos missions

I Estimation des coûts travaux

I Elaboration des cahiers des charges techniques BOH et déco

**Architecte :** Agence Alain Derbesse

**Décorateur :** Jean Philippe Nuel



# 04.

## KEN CLUB Paris 16ème

Fitness avec Piscine

Restaurant

Surface : 1 700m<sup>2</sup> SDP

### nos missions

I Estimation des coûts travaux

I Elaboration des cahiers des charges techniques

I Analyse des offres

I Suivi financier de chantier

**Architecte :** Valode & Pistre

**Décorateur :** Maison Sarah Lavoine

### notre plus

I Approche Cost to value



## 05. Confidentiel

### HÔTELS \*\*\*\*\*

Paris

Quai Wilson, Genève

Cannes

#### nos missions

- I Estimation des coûts travaux
- I Elaboration des cahiers des charges techniques BOH et déco
- I Contrôle des coûts et Value Engineering
- I Analyse et négociation des offres
- I Suivi financier de chantier
- I Assistance à maîtrise d'ouvrage



## 06. Confidentiel

### BOUTIQUES DE LUXE

Partout dans le monde

#### nos missions

- I Description des lots dits « Architecturaux »
- I Estimation des lots dits « Architecturaux »
- I Consolidation de l'estimation générale
- I Accompagnement de l'Architecte dans l'analyse des offres des entreprises
- I Mise au point des marchés de travaux avec l'Architecte
- I Gestion financière de chantier
- I Value Engineering





## 07. Confidentiel

### LOGEMENTS DE LUXE

Cannes

Monaco

#### nos missions

- I Description des lots dits « Architecturaux »
- I Estimation des lots dits « Architecturaux »
- I Consolidation de l'estimation générale
- I Accompagnement de l'Architecte dans l'analyse des offres des entreprises
- I Mise au point des marchés de travaux avec l'Architecte
- I Gestion financière de chantier
- I Value Engineering
- I Participation à l'élaboration du CPS
- I Assistance au lancement des marchés de travaux



## 08. Confidentiel

### SIÈGES SOCIAUX

Avenue Montaigne

#### nos missions

- I Description des lots dits « Architecturaux »
- I Estimation des lots dits « Architecturaux »
- I Consolidation de l'estimation générale
- I Accompagnement de l'Architecte dans l'analyse des offres des entreprises
- I Mise au point des marchés de travaux avec l'Architecte
- I Value Engineering



## Ils nous font confiance :

ANTONIO CITTERIO | FRANÇOIS CHAMPSAUR | JEAN-PHILIPPE NUEL  
MAISON SARAH LAVOINE | PETER MARINO | PIERRE YVES ROCHON  
RFSTUDIO | TRISTAN AUER | SAGUEZ & PARTNERS | WILSON ASSOCIATES  
ainsi que les équipes design des grandes agences d'architecture parisiennes

## CONTACTS

**Accueil Alliance Economie**

01 58 01 26 00 - [contact@ae75.fr](mailto:contact@ae75.fr)

**Gil Fittipaldi** | Directeur Général

01 58 01 26 08

**Virginie Meslin** | Chef de projets

01 58 01 23 55