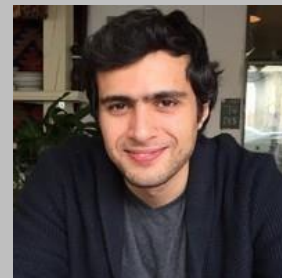


## Mohamed Nawez REGAIEG

28 ans  
50 Rue Nicolo, 75016 Paris, France  
Tél : +216 98 35 40 79 / +33 6 40 10 48 20  
E-mail : nawezregaieg@gmail.com

## Ingénieur en génie civil

2 ans d'expériences



## FORMATION & DIPLOMES

<b>Années 2015 / 2016</b> <i>Paris - France</i>	<b>Master de spécialisation en méthodes d'exécution et étude de Prix</b> Centre des Hautes Etudes de la Construction - CHEC
<b>Années 2012 / 2015 :</b> <i>Tunis - Tunisie</i>	<b>Diplôme d'Ingénieur en génie civil</b> Ecole Nationale d'Ingénieur de Tunis - ENIT
<b>Années 2010 / 2012 :</b> <i>Tunis - Tunisie</i>	<b>Concours d'entrées aux écoles d'ingénieurs</b> Institut Préparatoire aux Etudes d'Ingénieurs d'El Manar - IPEIEM
<b>Baccalauréat : Maths (juin 2010)</b> <i>Lycée secondaire Ennasr -Ariana-</i>	<b>Mention : Bien</b>

## LANGUES

**Arabe** : Maternel  
**Français** : Courant  
**Anglais** : Courant

## EXPERIENCES PROFESSIONNELLES

**Décembre 2019 – Mars 2020 : ACORUS, Direction réhabilitation HLM**

*Région parisienne, France*      **Poste occupé : Chargé étude de prix**

Missions et tâches réalisées :

Réponses aux appels d'offres de marchés de réhabilitations de bâtiment de logements sociaux en Ile-de-France: Consultation des fournisseurs, Métrés et Mise à prix.

**Mars 2018 – Novembre 2019 : ASTEN, Agence Toulouse**

*Toulouse, France*      **Poste occupé : Chargé étude de prix**

Missions et tâches réalisées :

Etude de prix sur divers chantiers de Bâtiment à Toulouse : métrés, planning, mise à prix  
Etude de prix et établissement de carnets de détails pour des opérations d'étanchéité.  
Projets : Parc des expositions Toulouse, Parking Saint Jean Belcier Bordeaux, Parking Grand Parc Bordeaux, Parking Villa Tivoli Toulouse.

## **Décembre 2016 – Février 2018 : SMAC**

***Région parisienne, France***

**Poste occupé : Chargé étude de prix**

Missions et tâches réalisées:

Etude de prix sur divers chantiers de Bâtiment en Ile-de-France dont :  
Lycée Neuf Boulogne Billancourt, Siège social de 3M France, Terminal  
T3 Aéroport Roissy-charles de Gaulle, Hôpital GHU Mondor, Caserne de  
Reuilly, Campus Condorcet :  
Analyse des pièces contractuelles, métrés, consultation des  
fournisseurs, établissement du devis sur Onaya

## **Juillet 2016 – Novembre 2016 : Vinci Construction Terrassement**

***Région parisienne, France***

**Poste occupé : Stage Ingénieur en étude de prix**

Missions et tâches réalisées:

Projet : Gestion des déblais de la ligne 15 Sud du Grand Paris pour les  
lots T2A et T3C.  
Calcul du nombre de camions nécessaire pour le transport des déblais.  
Calcul du prix unitaire de transport.  
Construction d'une base de données de procédures d'exécution

## **Mai 2016 – Juin 2016 : Centre des Hautes Etudes de la Construction - CHEC**

***Région parisienne, France***

**Poste occupé : Stage Ingénieur Méthode et étude  
de Prix**

Missions et tâches réalisées:

Projet TP : Reconstruction des réservoirs et de la station de Bruyères-  
de-Sèvre : PIC, définition des moyens humains et matériels, phasage  
des travaux, modes opératoires, calcul et établissement d'un schéma  
d'étalement, métrés, planning, étude de prix.

## **Mars 2015 – Aout 2015 : CNRS-LMA (Laboratoire de Mécanique et d'Acoustique)**

***Marseille, France***

**Poste occupé : Ingénieur matériau (stage)**

Missions et tâches réalisées :

Stage de fin d'études : Projet de collaboration entre LMA et l'université  
de Salerne. Simulation du comportement des poutres réalisées par  
assemblage de plaques pultrudées.

**Juin 2014 – Juillet 2014 : Manipal University Jaipur –Inde-**

***Jaipur, Inde***

**Poste occupé : Ingénieur Matériau (stage)**

Missions et tâches réalisées :

Incorporation du déchet de marbre dans le béton comme substitution d'une proportion de ciment. Essai de compression, essai de prise de ciment, essai d'affaissement.

**Juin 2013 – Juillet 2013 : Société de Promotion Immobilière pour la Vente et la location – SOPIVEL (filiale BH Bank)**

***Tunis, Tunisie***

**Poste occupé : stage ouvrier**

Missions et tâches réalisées :

Suivi des travaux d'exécution d'un chantier de bâtiment : Complexe résidentiel « résidence ARENA » 6000 m<sup>2</sup>, R+4

## **LOGICIELS MAITRISES :**

Excel, Onaya, AutoCAD, ROBOT, PISTE

Parfaite maîtrise de l'environnement MS OFFICE – WINDOWS - OPEN OFFICE - logiciels de navigation sur internet (Internet Explorer, Firefox, Chrome)

## **CENTRE D'INTERETS**

Sport, Voyage, Lecture